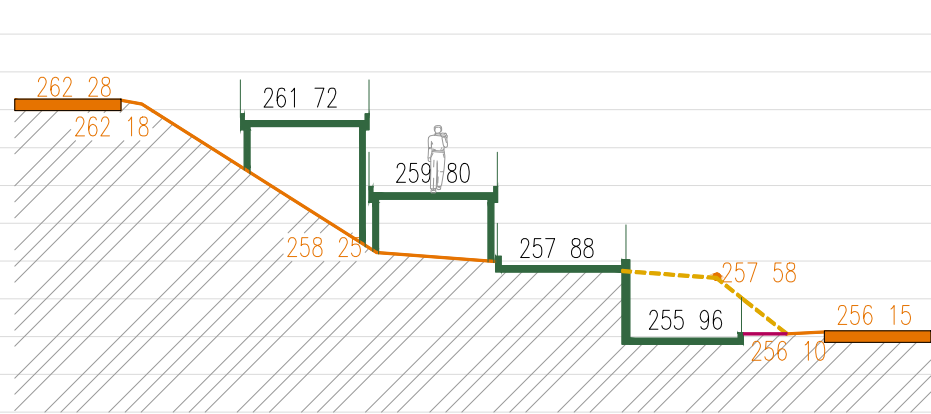
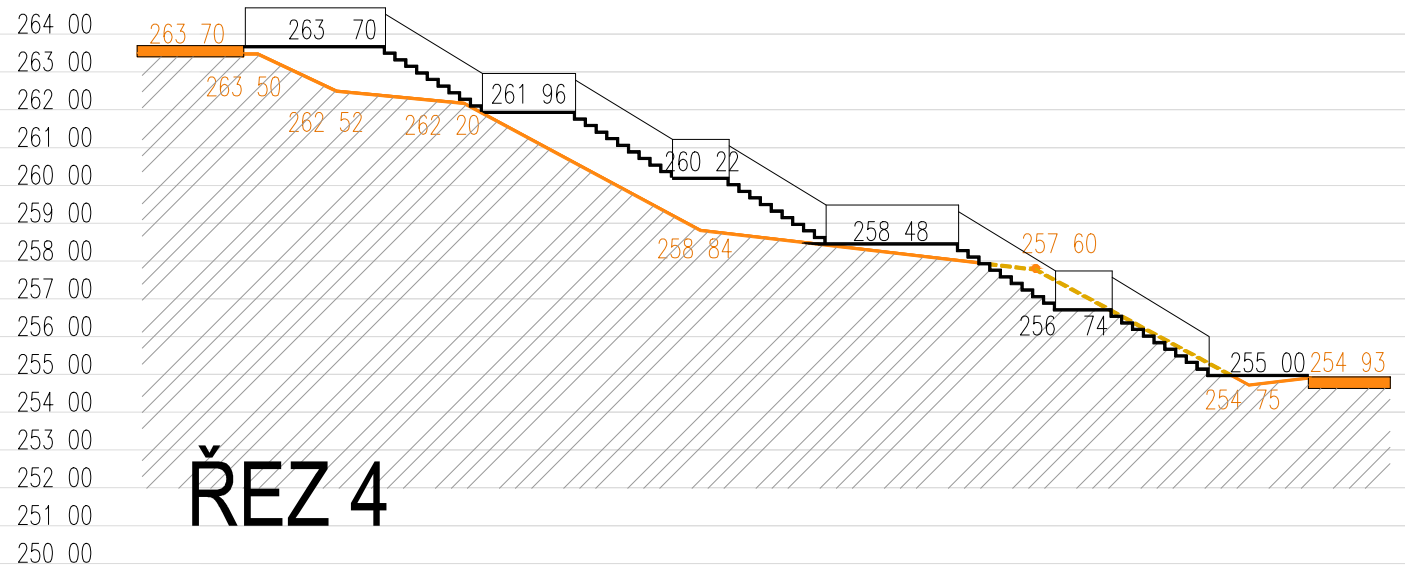


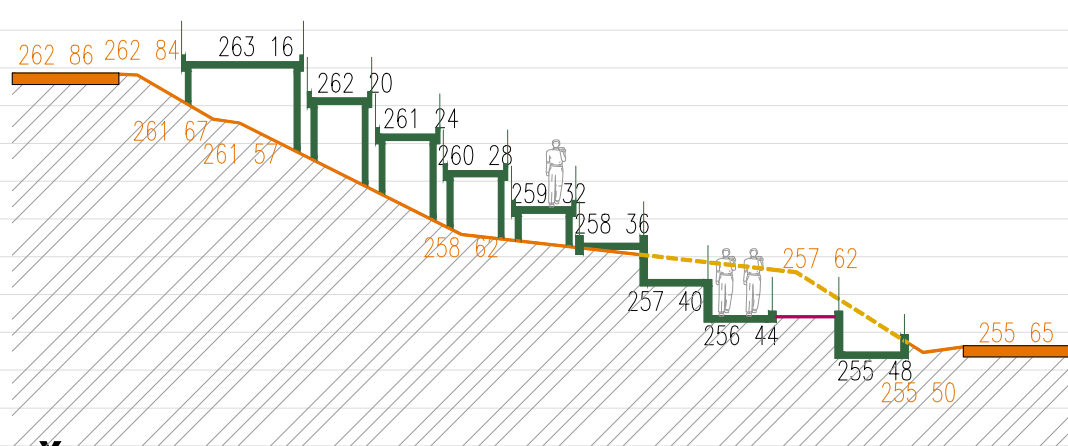
ŘEZ 1



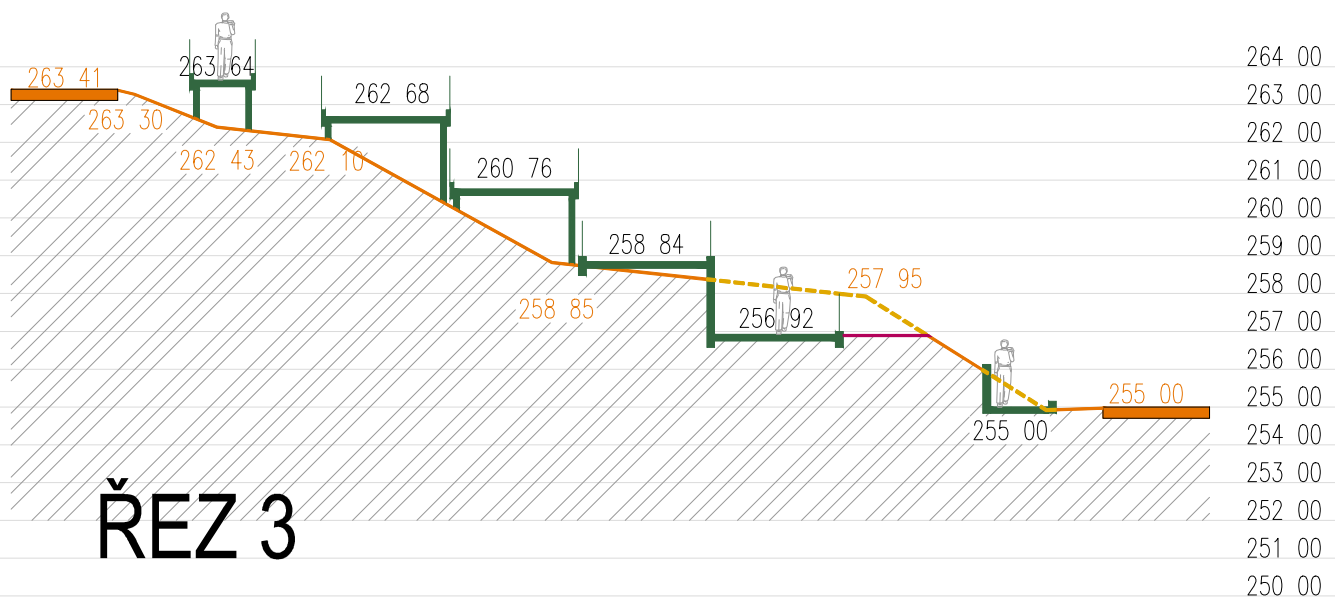
ŘEZ 4



ŘEZ 2



ŘEZ 3



LEGENDA

- 256 35 kóty stávajícího terénu
-  stávající terén
-  stávající terén – odbouraný
-  stávající komunikace
- 256 35 kóty podest lávky
-  nový terén
-  navrhované konstrukce

INVESTOR: OBEC STATENICE Statenická 23 252 62 Horoměřice	
GENERÁLNÍ PROJEKTANT: APS PROJEKT PRAHA Mezilešní 1051/16, 142 00 Praha 4 Tel: 606 713 214, info@apsprojekt.cz www.apsprojekt.cz	
HLAVNÍ INŽENÝR PROJEKTU: Ing. Petr Dražan	
ARCHITEKTONICKÝ NÁVRH: Ing. arch. Lenka Dražanová	
STAVBA: CHODNÍK Statenice - Černý Vůl III. a IV. etapa	
ČÁST: STUDIE IV. etapy chodník v ulici Statenická	
ZODPOVĚDNÝ PROJEKTANT: Ing. Petr Dražan	
VYPRACOVAL: Ing. arch. Lenka Dražanová	
STUPEŇ:	studie
DATUM:	02/2017
ZAK.ČÍSLO:	-
MĚŘÍTKO:	1:200
VÝKRES: Řezy - lávka varianta C	
Č.VÝKRESU:	Č.PARÉ:
5.c	