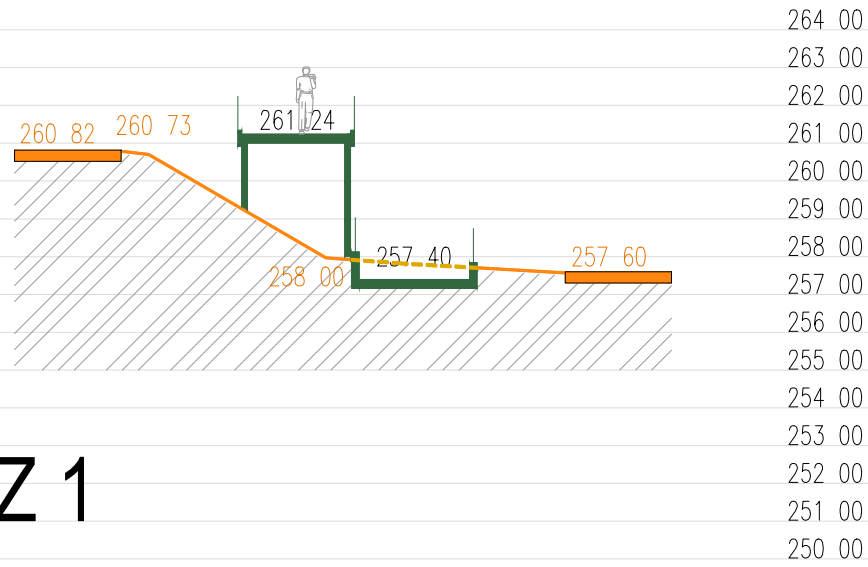
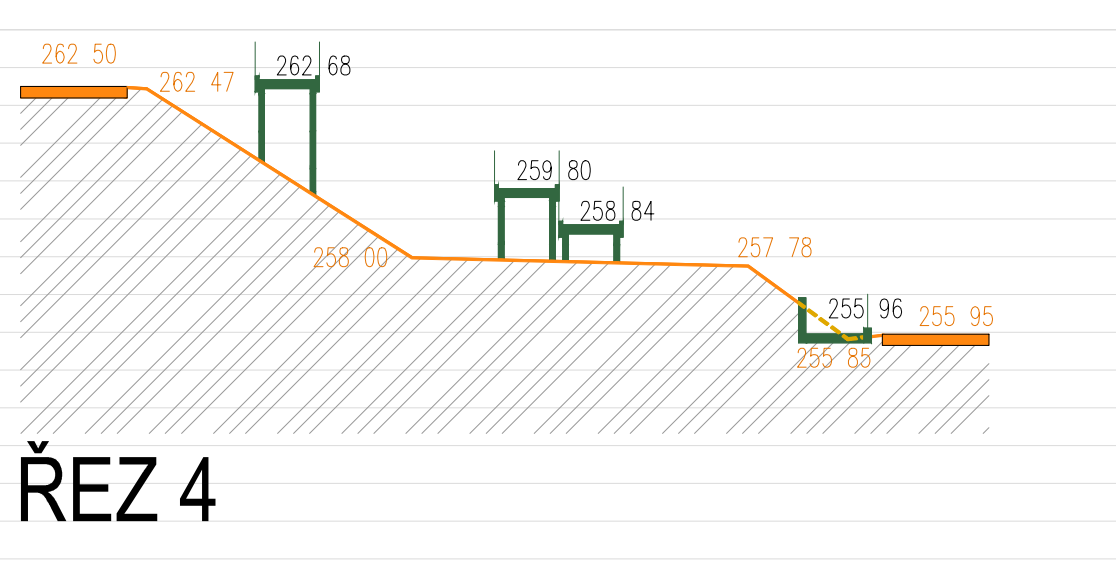


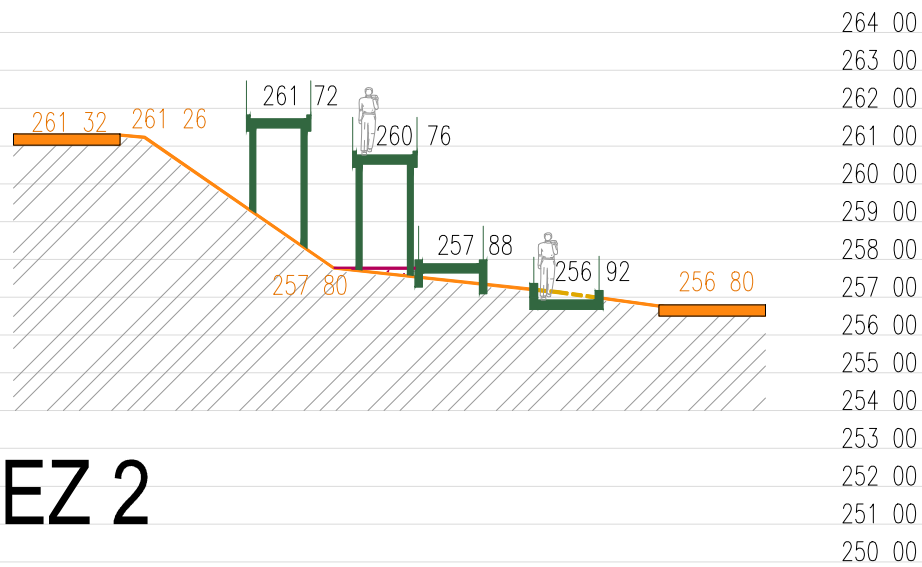
# ŘEZ 1



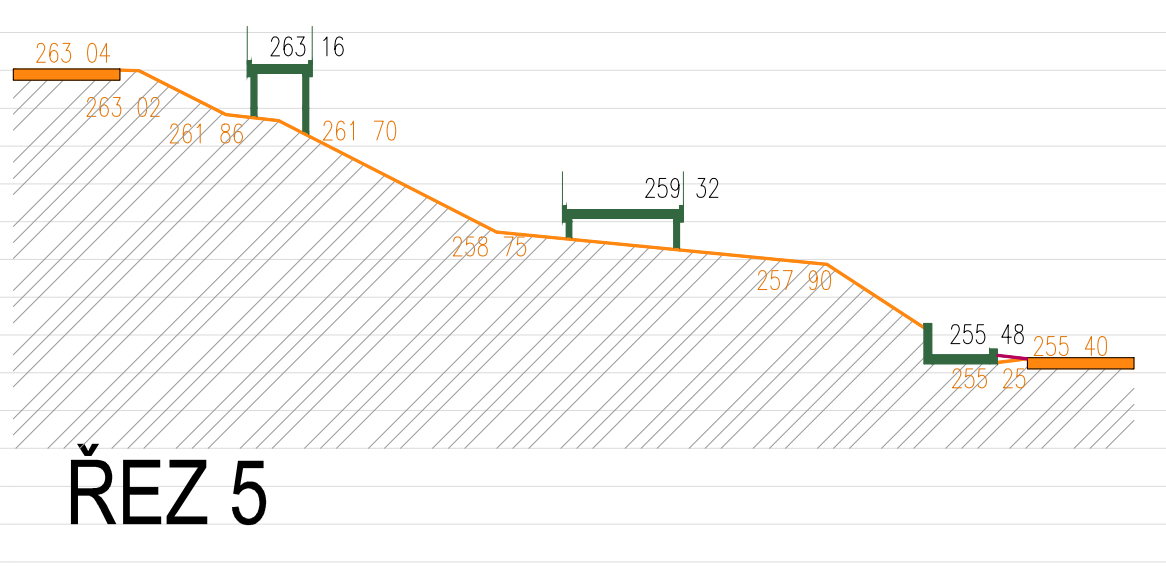
# ŘEZ 4



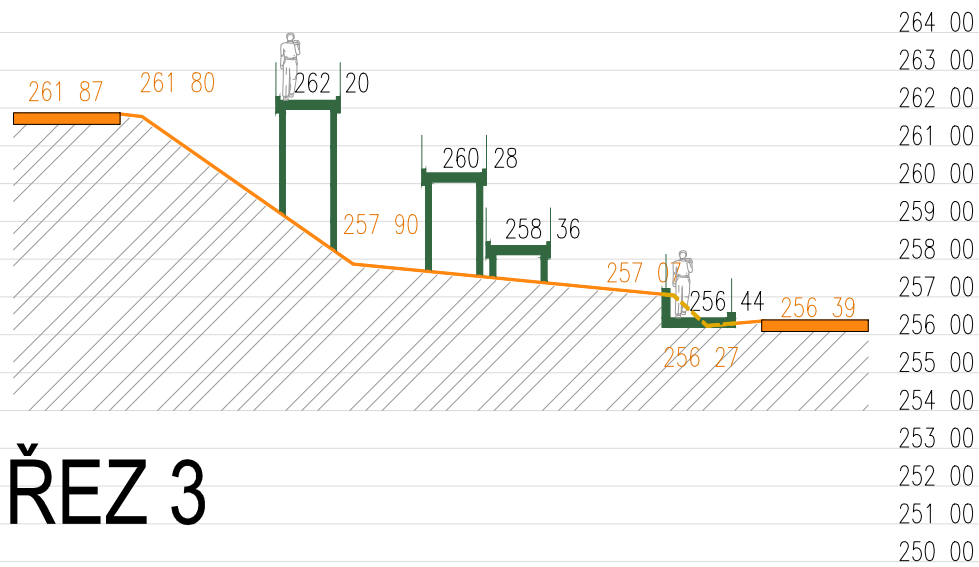
# ŘEZ 2



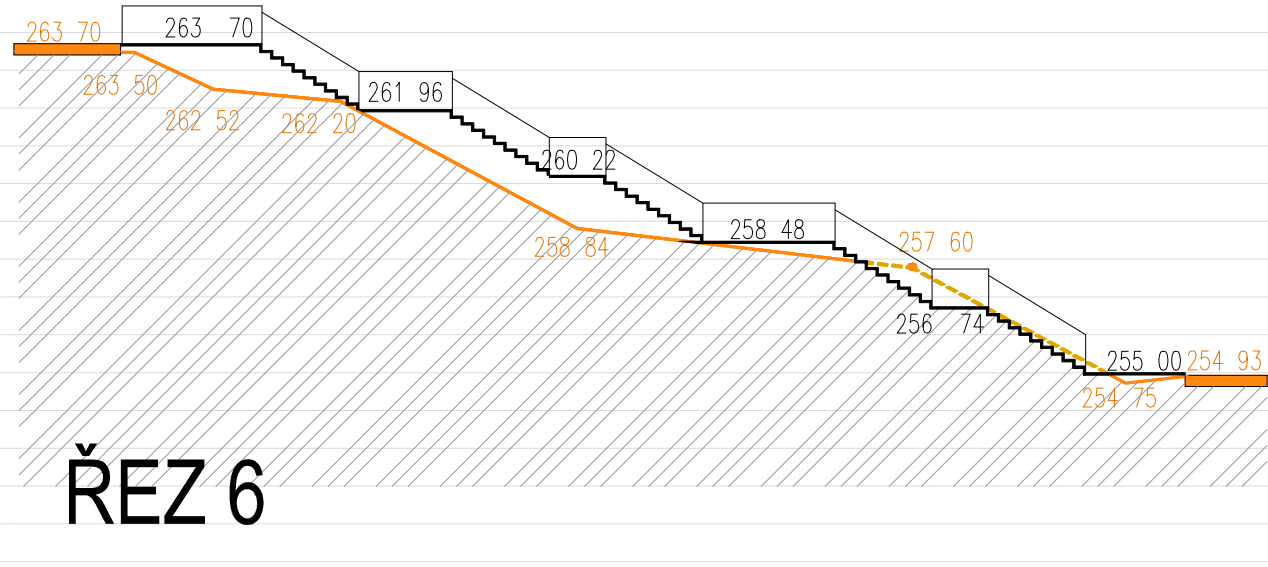
# ŘEZ 5



# ŘEZ 3



# ŘEZ 6



### LEGENDA

- 256 35 kóty stávajícího terénu
- stávající terén
- stávající terén - odbouraný
- stávající komunikace
- 256 35 kóty podestě lávky
- nový terén
- navrhované konstrukce

INVESTOR:  
**OBEC STATENICE**  
Statenická 23  
252 62 Horoměřice

GENERÁLNÍ PROJEKTANT:  
**APS PROJEKT PRAHA**  
Mezilešní 1051/16, 142 00 Praha 4  
Tel: 606 713 214, info@apsprojekt.cz  
www.apsprojekt.cz

Hlavní inženýr projektu:  
**Ing. Petr Dražan**

Architektonický návrh:  
**Ing. arch. Lenka Dražanová**

STAVBA:  
**CHODNÍK**  
Statenice - Černý Vůl  
III. a IV. etapa

ČÁST:  
**STUDIE IV. etapy**  
chodník v ulici Statenická

Zodpovědný projektant:  
**Ing. Petr Dražan**

Vypracoval:  
**Ing. arch. Lenka Dražanová**

Stupeň: **studie**

Datum: **02/2017**

Zak. číslo: **-**

Měřítko: **1:200**

Výkres:  
**Řezy - lávka**  
varianta B

Č. výkresu: **5.b**      Č. paré: **-**