

Investiční záměr – stavba nového beachvolejbalového hřiště v areálu fotbalového hřiště Statenice v roce 2021

Popis záměru

Cílem investiční akce je vybudování nového beachvolejbalového hřiště v obci pod záštitou TJ Sokol Statenice. Součástí hřiště by měla být i příprava na případné budoucí osvětlení, které by prodloužilo venkovní sezónu a pořízení přenosných laviček pro hráče.

Pozemek, na kterém by měl být projekt realizován, leží v přímém sousedství fotbalového hřiště a je momentálně nevyužívaný. Vlastníkem pozemku je Obec, která ho dlouhodobě pronajímá TJ Sokol Statenice.

Beachvolejbal je v současné době sport, který trvale nabývá na popularitě, především mezi mladšími lidmi. Pískové hřiště zároveň nabízí i alternativní využití v podobě plážového tenisu a fotbalu, případně kondičního a doplňkového tréninku pro místní fotbalový klub nebo další zájemce.

Hřiště by mělo sloužit především pro pravidelnou sportovní činnost v plánovaném dětském oddílu beachvolejbalu pod hlavičkou TJ Sokol Statenice a dále pro širokou veřejnost – jednorázové pronájmy přes online rezervační systém a pravidelné pronájmy skupinám hráčů.

Financování

Využití dotace NSA – Kabina 2021.

Zdroj: https://agenturasport.cz/wp-content/uploads/2021/06/Vyzva_Kabina_cistopis.pdf

Účel dotace: Rekonstrukce nebo výstavba nových sportovních zařízení včetně zázemí. Dotace je nesoutěžní a je určená pro obce do 3 tis. obyvatel

Důležité termíny:

- Konec příjmu žádostí o poskytnutí dotace: **31. 08. 2021**
- Termín ukončení realizace akce: nejdéle do 24 měsíců od poskytnutí dotace

Finanční limity:

- Min. 100 tis. Kč
- Max. 800 tis. Kč

Spolufinancování: min. 20% (obec 10% + Sokol 10% nebo obec 20%)

Popis:

NSA budeme žádat o plných 800 tis. Pokud by se Obec podílela plnými 20%, její spoluúčast by činila **160.000,- Kč.**

Pro řádné podání žádosti je třeba zajistit od Obce **Souhlas obce s akcí včetně prohlášení o spolufinancování ve formě zápisu usnesení zastupitelstva.**

Nechali jsme si vypracovat dva nezávislé projekty „na klíč“ včetně rozpočtu. Oba se pohybují přibližně na hranici max. finančního limitu dotace.

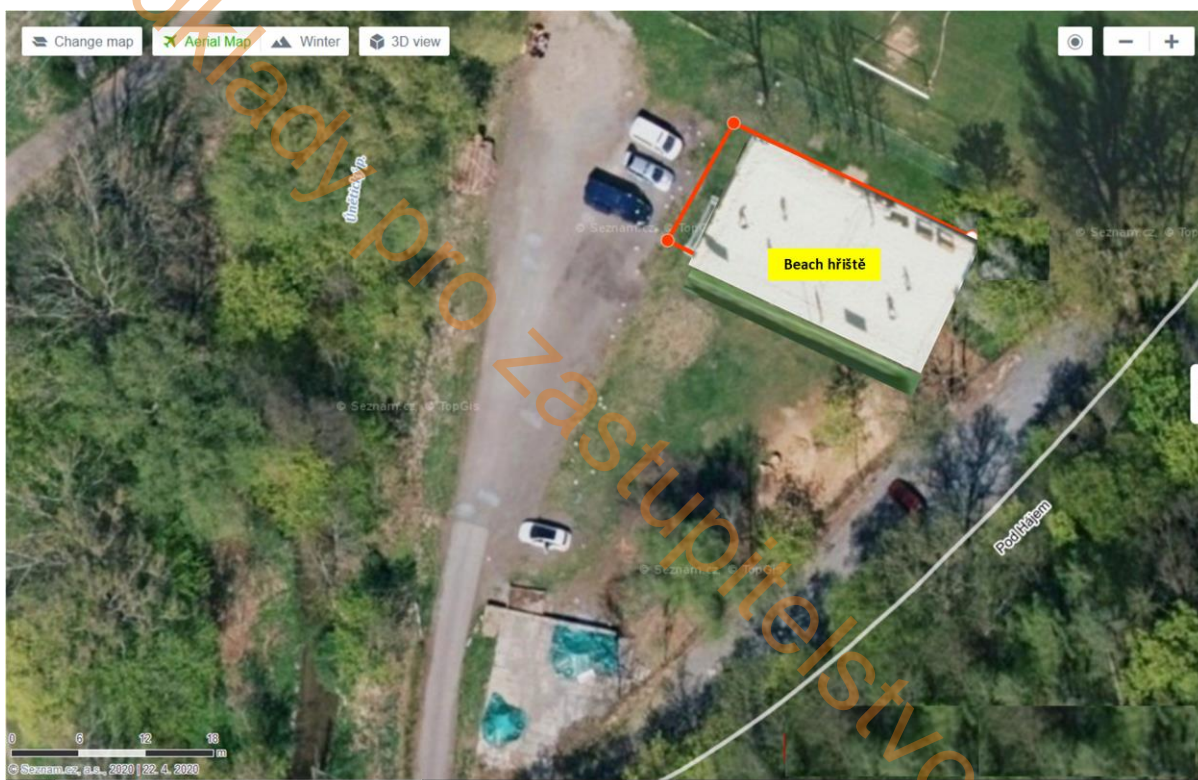
Pro referenci je zde v příloze dostupná smlouva o dílo na výstavbu obdobného hřiště v Mostě:

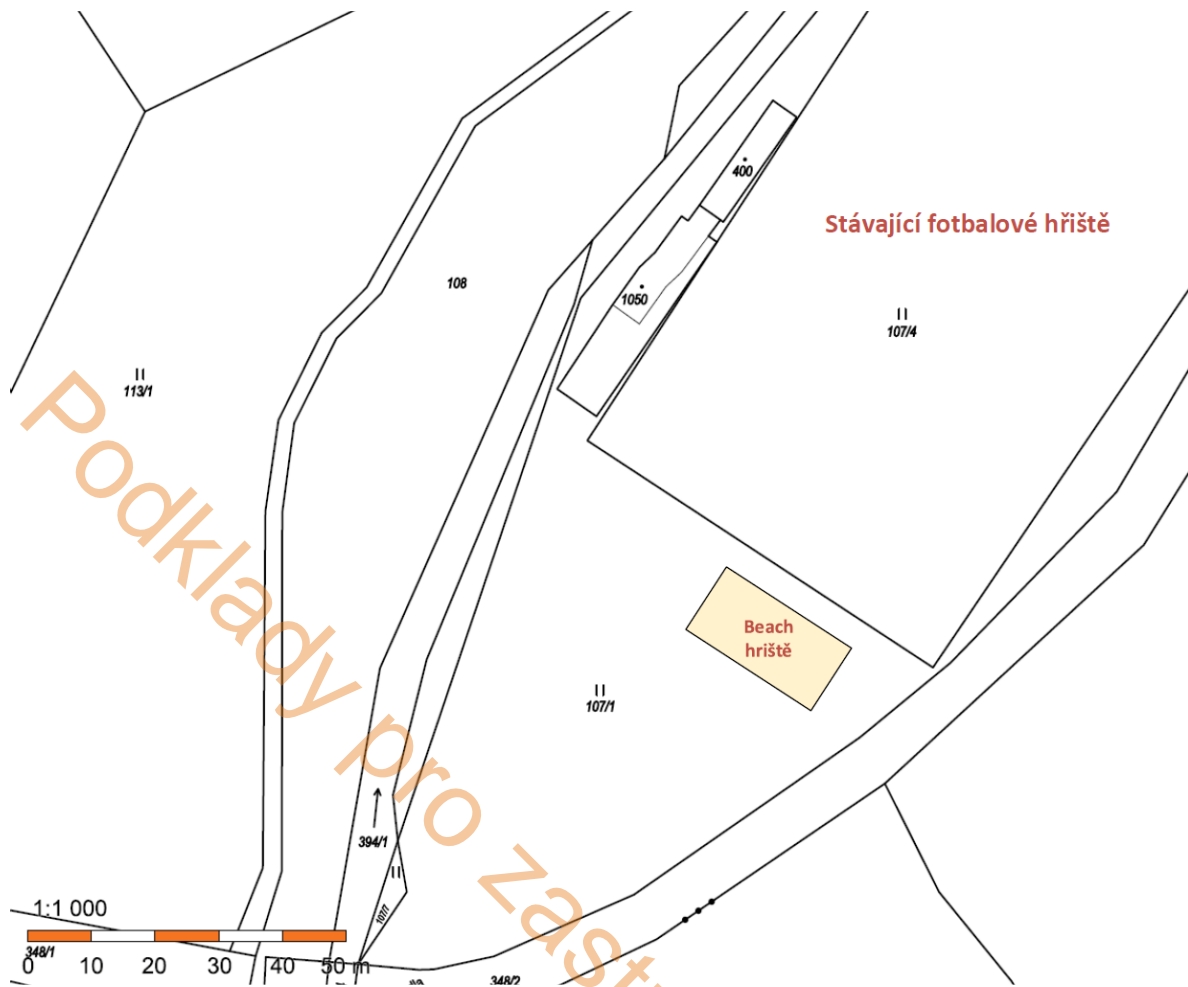


Výstavba hřiště na beach volejbal v lokalitě

Ukázkový rozpočet od firmy Vrša sport pro hřiště ve Statenicích je uveden níže.

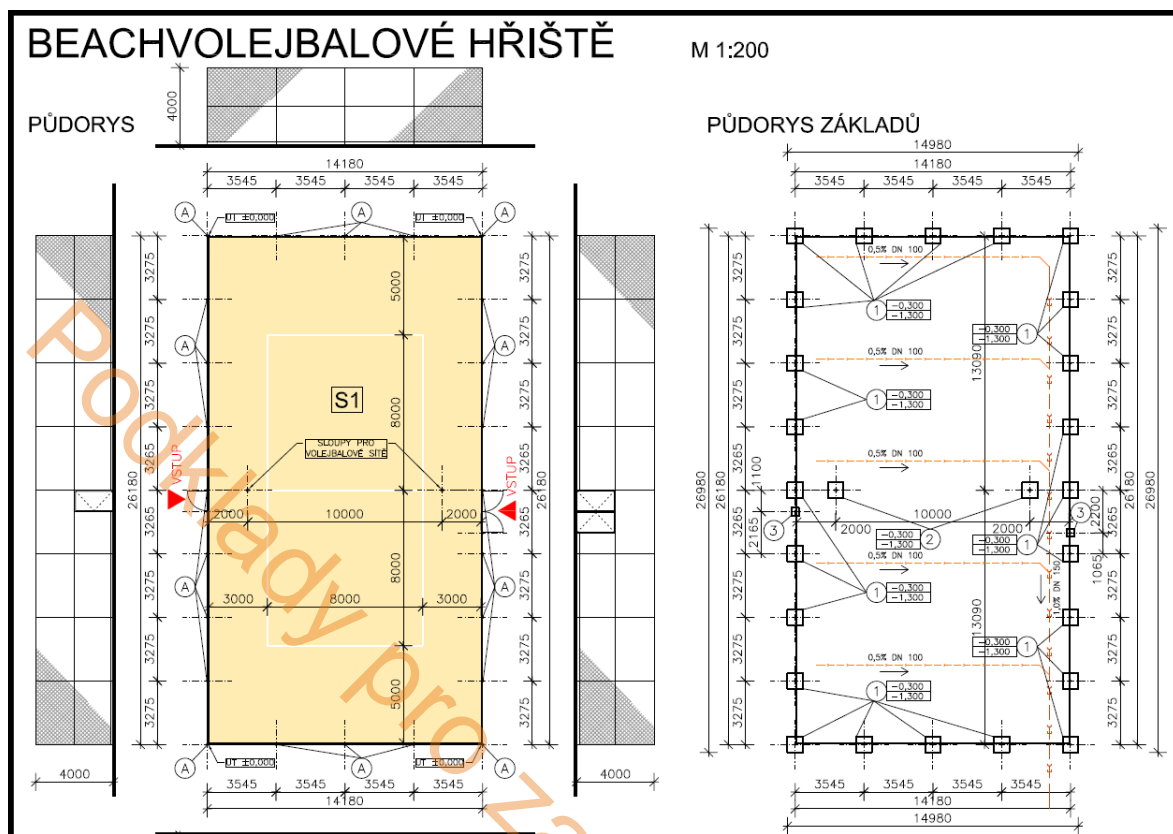
Umístění hřiště





Podklady pro zastupitelstvo obce

Technický výkres



Provoz hřiště – udržitelnost

Hřiště bude v majetku Obce. Správu a údržbu nového hřiště bude mít na starost TJ Sokol Statenice na základě smlouvy o dlouhodobé spolupráci. Již je připravena i základní verze Provozního řádu.

Pro rezervaci sportoviště bude vytvořen buď samostatný systém nebo se využije rezervační formulář pro stávající víceúčelové hřiště s umělým povrchem.

Předpokládány harmonogram a přehled prací

Výstavba hřiště by měla být realizována do dvou let od obdržení dotace od NSA a zahrnuje:

- Zemní práce (vybagrování, drenáž, úprava okolí)
- Stavební práce - ohraničení prostoru obrubníky, příprava pro osvětlení, příprava pouzder pro sloupky
- Navezení vrstev podkladu (kameny, štěrk atd.)
- Navezení finální vrstvy písku
- Finální úpravy okolního terénu (zasetí trávy, umístění laviček apod.)

Pozn. Vzhledem k tomu, že je část pozemku v záplavovém pásmu, budou všechny nadzemní konstrukce odnímatelné – volejbalové sloupky, sloupky pro ochranu sítě atd. Podle vyjádření stavebního úřadu ve Velkých Přílepech není na tuto stavbu nutné stavební povolení.

Ukázkový rozpočet od firmy VRŠA sport – sportovní stavby na klíč

1. Základní rozpočtové náklady			
č.	Stavební díl		celkem Kč
001	Zemní práce		235 540
002	Stavební práce		73 005
003	Podkladové konstrukce		253 170
005	Dopravní náklady		104 000
006	Vedlejší rozpočtové náklady		19 971
	Cena bez DPH :		685 686 Kč
	DPH : % 21		143 994 Kč
	Cena s DPH :		829 681 Kč

Pol.	Zkrácený popis položky	Mj	Množství	cena/MJ. Kč	cena v Kč
001	Zemní práce				
	Výkop pro podkladní konstrukci v rovině (nutno nivelák)	m3	420,0	320,0	134 400
	Výkop rýhy pro beton.obrubník	bm	84,0	160,0	13 440
	Výkop rýh pro drenáže	bm	300,0	230,0	69 000
	Výkop vsakovací jámy	kpl	1,0	15 000,0	15 000
	Výkop jam pro pouzdra volejbalových sloupků	ks	2,0	1 850,0	3 700
					0
	součet :				235 540
002	Stavební práce				
	Dodávka a usazení beton.obrubníku	bm	84,0	320,0	26 880
	Dodávka betonu pro beton.obrubník	m3	3,5	2 250,0	7 875
	Dodávka betonu pro sloupky oplocení a pouzder sloupků	m3	3,0	2 250,0	6 750
	Dodávka a položení drenáží vč. geotextilie a napojení na vsakovačku	bm	150,0	210,0	31 500
					0
	součet :				73 005
003	Podkladové konstrukce				
	Dodávka a rozprostření štěrku frakce 32/60mm	m3	140,0	498,0	69 720
	Dodávka a rozprostření štěrku frakce 16/32mm	m3	40,0	450,0	18 000
	Dodávka a rozprostření geotextilie	m2	350,0	75,0	26 250
	Dodávka písku PR 30/31 cca.400mm	t	240,0	520,0	124 800
	Rozprostření písku do roviny	m2	320,0	45,0	14 400
					0
	součet :				253 170
005	Dopravní náklady				
	Zemní práce	set	1,0	12 400,0	12 400
	Stavební práce	set	1,0	16 200,0	16 200
	Podkladové konstrukce	set	1,0	75 400,0	75 400
	Skládkovné v lokalitě??? Uložení v místě realizace	m3	420,0	0,0	0
					0
	součet :				104 000
006	Vedlejší rozpočtové náklady				
		%	3,0		0
	součet :				19 971